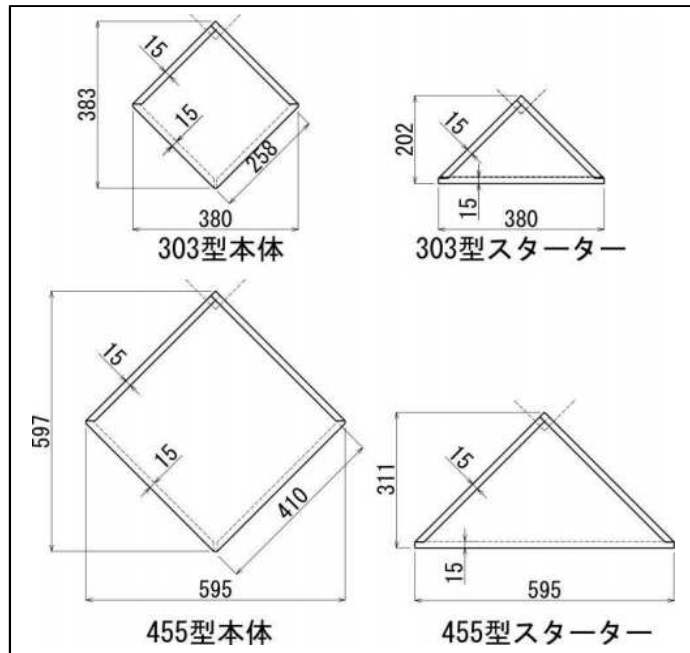


菱 葺

独創的なデザインを実現する

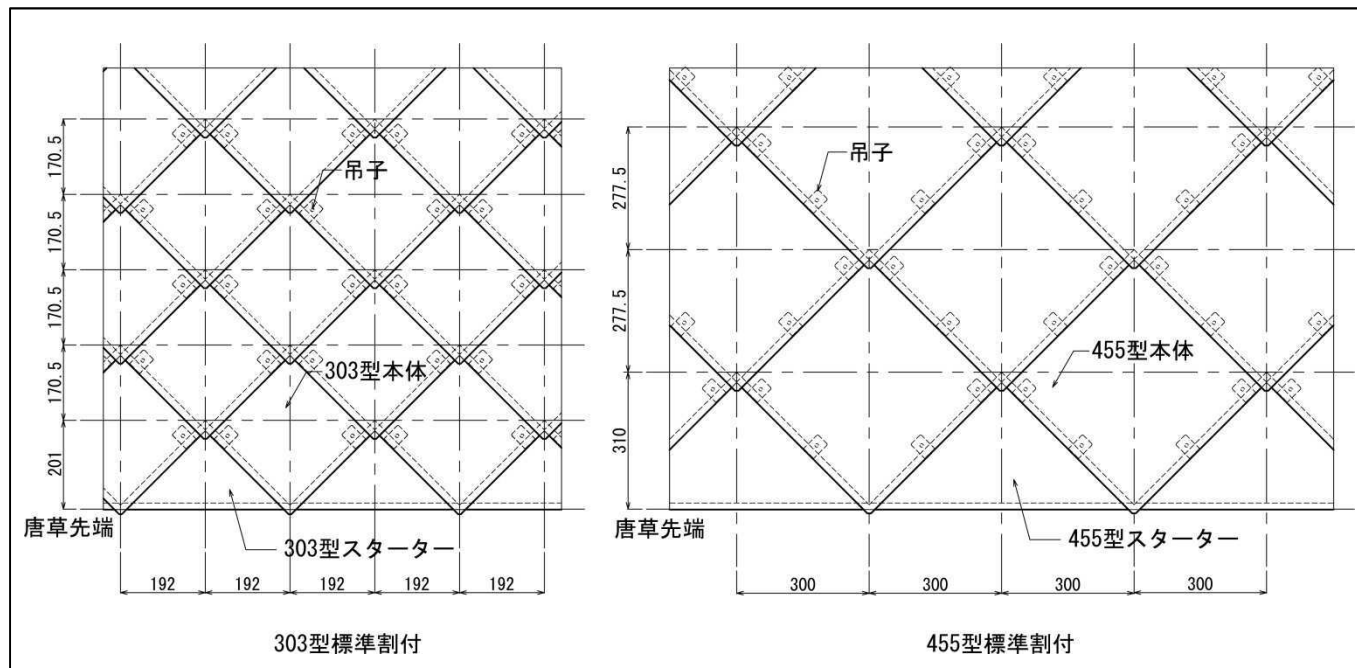


標準材料	板厚mm
カラーガルバリウム鋼板	0.35/0.4
カラーステンレス	0.3/0.35/0.4
銅板	0.35/0.4/0.5
硫化銅板	0.35/0.4/0.5
硫化緑青銅板/緑装	0.35/0.4/0.5
タフテンZ (亜鉛メッキ SUS)	0.4
チタン	0.3/0.4

※カラーガルバリウム鋼板は日鉄住金鋼板ニスクカラーSGLが標準材料です。

※標準材料以外については営業部までお問い合わせ下さい。

規格	働き幅 (横)	働き長さ (縦)	1枚の有効面積	1㎡の枚数	1枚当りの付属吊子数
303型	380 mm	383 mm	0.065 ㎡	15.38 枚	2 個
455型	595 mm	597 mm	0.166 ㎡	6.02 枚	4 個



- ※「菱葺」を屋根に施工する際は、必ずゴムアス防水シートガムスター片面粘着タイプをご使用ください。
- ※「菱葺」は専用機でハゼ曲げをしていますが、この際色調や材質により極僅かな加工擦り傷が発生する場合があります。
- ※「菱葺」を外壁に使用する場合は屋根と同様に耐水合板など、ビス止めが可能な下地をすき間なく張ってください。
- ※カラーG L鋼板やカラーステンレスなどの塗装材料は製造ロットの違いにより、色差が発生する場合があります。特に追加注文の場合は製造ロットが変わる場合があります。また同ロットでも色調により歪や色差が目立つ場合があります。
- ※雨が直接かからない軒下は外装材の劣化防止に有効とみなされる場合が多いですが、カラー鋼板の腐食に関しては不利に働きます。雨が当たらない部分に関しては定期的な水洗いなどのメンテナンスをお勧めいたします。

色の組み合わせにより、個性的な外装が生まれます

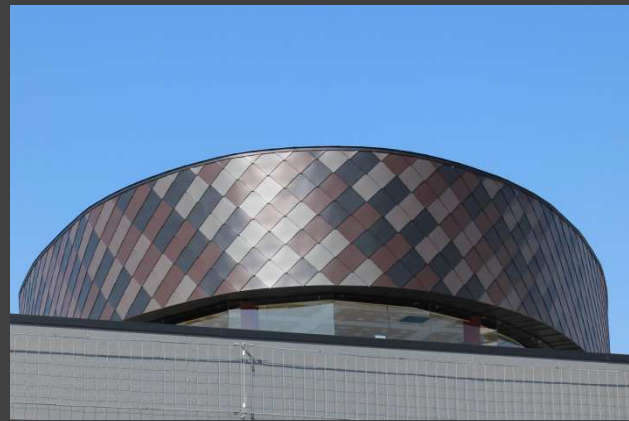


あいの南千里駅前保育園

壁も屋根もオリジナルなデザインの建物ができます



某住宅



某店舗



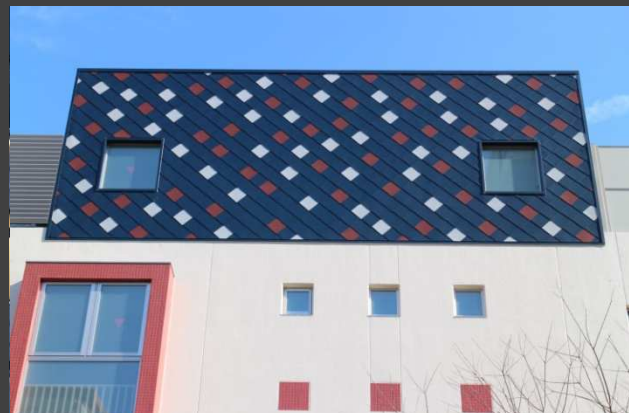
日の出保育園某事務所ビル



高槻地域生活総合支援センター



某住宅



たかとりちどり保育園



美保関灯台ビュッフェ



某事務所ビル